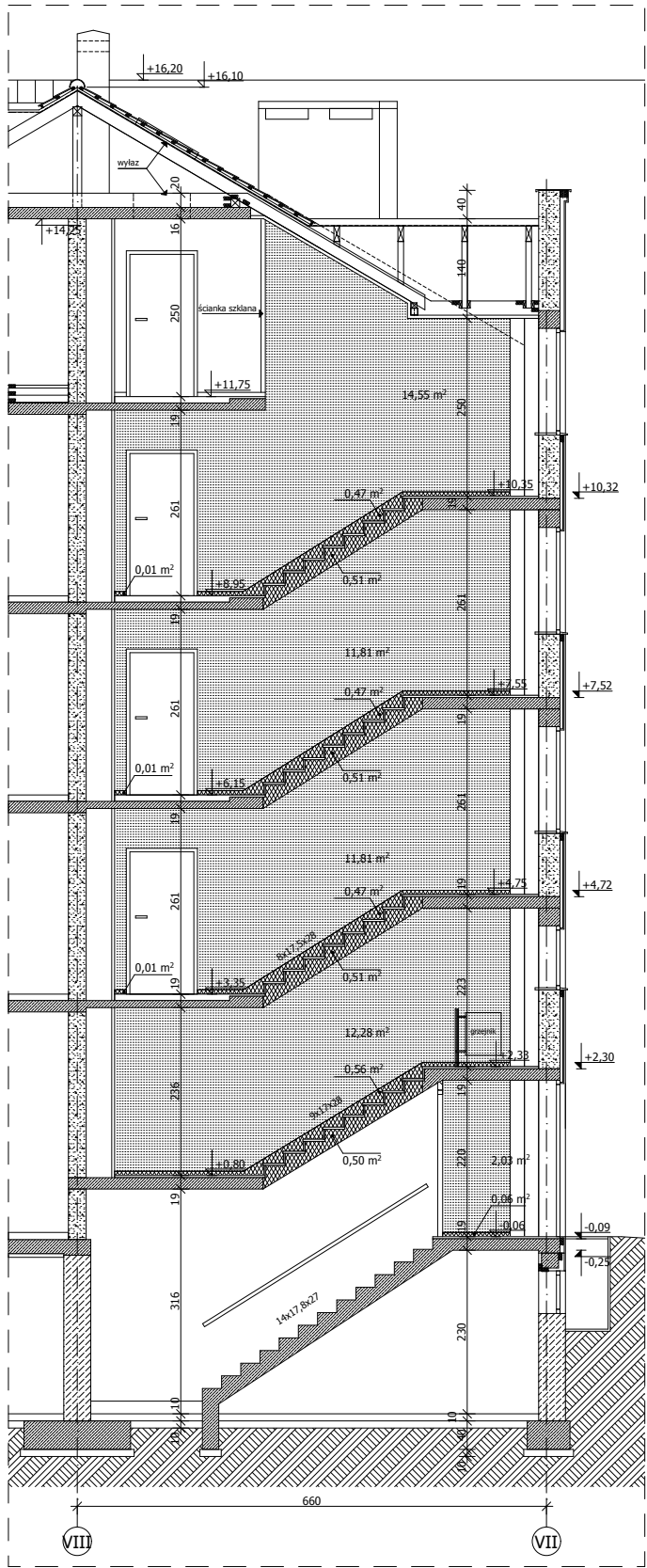
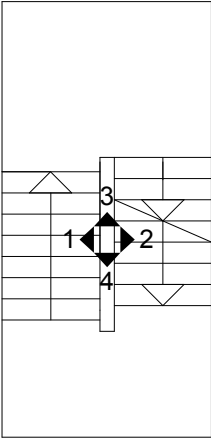


przekrój 1-1

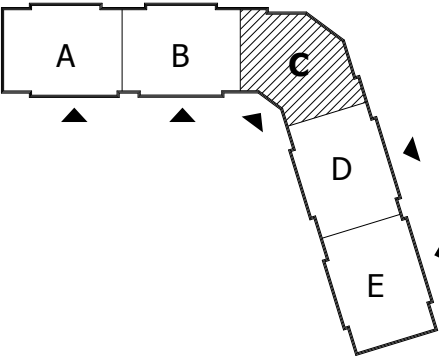


przekrój 2-2



<b>Podstopnice, boki bieęgów schodowych, cokółki</b> Materiał 1 GRUNT do powierzchni betonowych Referowany system: firma CAPAROL, Putzgrund 610 <u>lub</u> <u>równoważny</u>  Materiał 2 SZPACHLA do powierzchni betonowych Referowany system: firma CAPAROL, CarbonSpachtel, <u>lub</u> <u>równoważny</u>  Materiał 3 FARBA do powierzchni betonowych Referowany system: firma CAPAROL, Amphibolin E.L.F., <u>lub</u> <u>równoważny</u>	15,6 m <sup>2</sup> 4,6 m <sup>2</sup> 6,3 m <sup>2</sup> <b>26,5 m<sup>2</sup></b>
<b>Ściany</b> Materiał 5 GRUNT do ścian Referowany system: firma CAPAROL, OptiGrund E.L.F., <u>lub</u> <u>równoważny</u> Materiał 6 SZPACHLA do ścian Referowany system: firma CAPAROL, Akkordspachtel Fein <u>lub</u> <u>równoważny</u> Materiał 7 FARBA gruntująca do ścian Referowany system: firma CAPAROL, CapaGrund Universal <u>lub</u> <u>równoważny</u> Materiał 8 FARBA wykończeniowa do ścian Referowany system: firma CAPAROL, Latex Samt 10 <u>lub</u> <u>równoważny</u>	<b>163,1 m<sup>2</sup></b>

Uwaga! Podano powierzchnie dla jednej klatki schodowej!  
Kolorystyka wg rys. 4



budynek  
**24**

segmenty  
**C**

<b>AKPB ARCHITEKCI</b> 60-566 P O Z N A Ń, ul. Szamotulska 82/8 <b>PIOTR BARTOSIK</b> tel. (61) 8 417 593, e-mail: akpb@architekci.pl	
INWESTOR:	<b>CZERWONACKIE TOWARZYSTWO BUDOWNICTWA SPOŁECZNEGO Sp.z.o.o.</b> 62 - 028 Koziegłowy, os. Leśne 24 C
LOKALIZACJA:	<b>OSIEDLE CZTBS W KOZIEGŁOWACH os. Leśne, budynek nr 24</b> <b>24</b> działki nr 163/7, 107/68, 107/74, 107/81
NAZWA PROJEKTU:	<b>REMONT KŁATEK SCHODOWYCH w budynku mieszkalnym wielorodzinnym nr 24</b>
FAZA PROJEKTU:	<b>PROJEKT REMONTU</b>
NAZWA RYSUNKU:	<b>Klatka schodowa, segment C</b>
PROJEKTANCI:	mgr inż. arch. Piotr Bartosik upr.arch.7131/124/P/2001,WP-0016 mgr inż. arch. Agnieszka Kraska - Bartosik mgr inż. arch. Ewa Wolna
P O Z N A Ń, lipiec 2014	
SKALA: <b>1:100</b>	
NR RYSUNKU: <b>3.2</b>	